

Les Lundis du CPSF en Ile-de-France





ESSMS ET MOUVEMENT PARASPORTIF, PARTAGER UN LANGAGE COMMUN

INTRODUCTION

- ESSMS : établissements et services sociaux, médico-sociaux et sanitaires
- Activité physique : rendre justice à la diversité des fins poursuivies (thérapeutiques, ludiques, compétitives et sociales)
- Plaisir que les personnes trouveront à la pratique primordial, avant toute motivation extrinsèques (coût social, pressions psychologiques, image corporelle, besoin d'approbation ou de reconnaissance)
- L'activité physique en établissements et services ne se décrète pas, elle s'organise.



POUR REPRENDRE LES BASES

QUI UTILISE LES ESSMS

312 000 adultes en situation de handicap sont accompagnés dans les établissements et services médico-sociaux fin 2018 en France

170 000 jeunes en situation de handicap sont accompagnés dans les établissements et services médico-sociaux fin 2018 en France

40 984 licenciés FFSA et FFH soit 8,5% des personnes en situation de handicap accompagnées ?



QUI UTILISE LES ESSMS

Handicap

Protection de
l'enfance

Lutte contre les
exclusions

Grand âge

Santé

Le mouvement parasportif peut s'adresser à tous ces secteurs

Tous ces secteurs doivent avoir recours à la diversité des propositions en matière d'activité physique : sport santé, sport adapté, handisport...

D'OÙ VIENNENT LES ESSMS

1900-1945

- Ancrage du secteur social dans le domaine **privé à but non lucratif** (associations loi 1901)

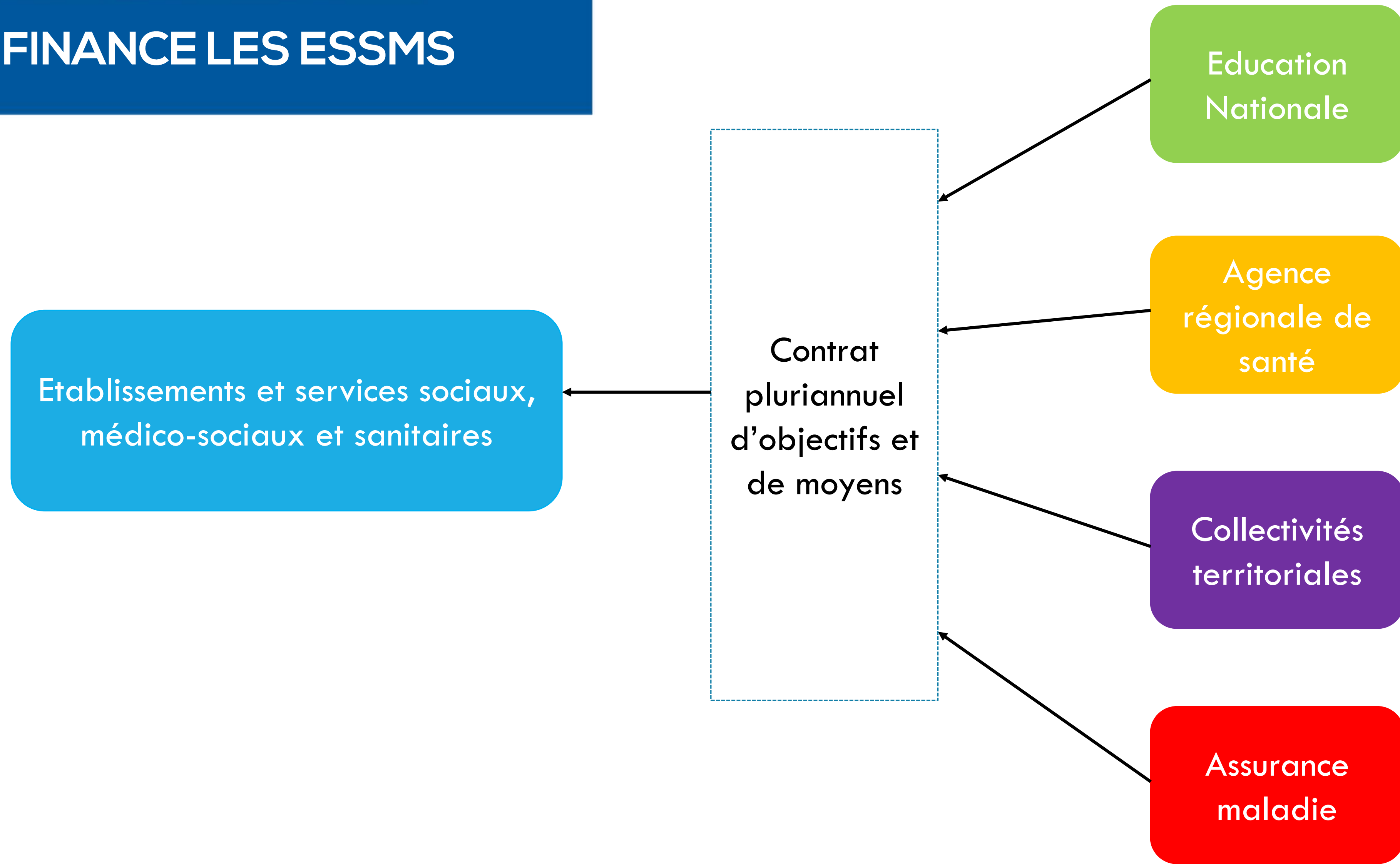
1945-1975

- **Développement** des établissements spécialisés privés à but non lucratif (associations loi 1901)
- Les politiques sociales s'élaborent, les structures se transforment, leur taille augmente, les publics accueillis se diversifient, le travail social se **professionnalise**.

1975-Aujourd'hui

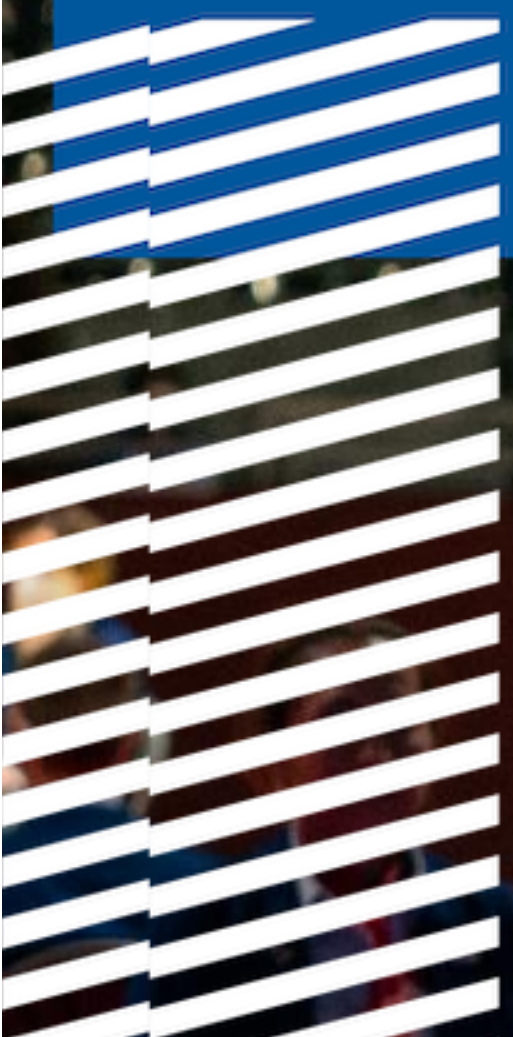
- Nouvelles logiques d'action proches de celle du **marché**, réduisant l'autonomie des cadres
- Poids important des **institutions politiques, administratives et techniques**

QUI FINANCE LES ESSMS

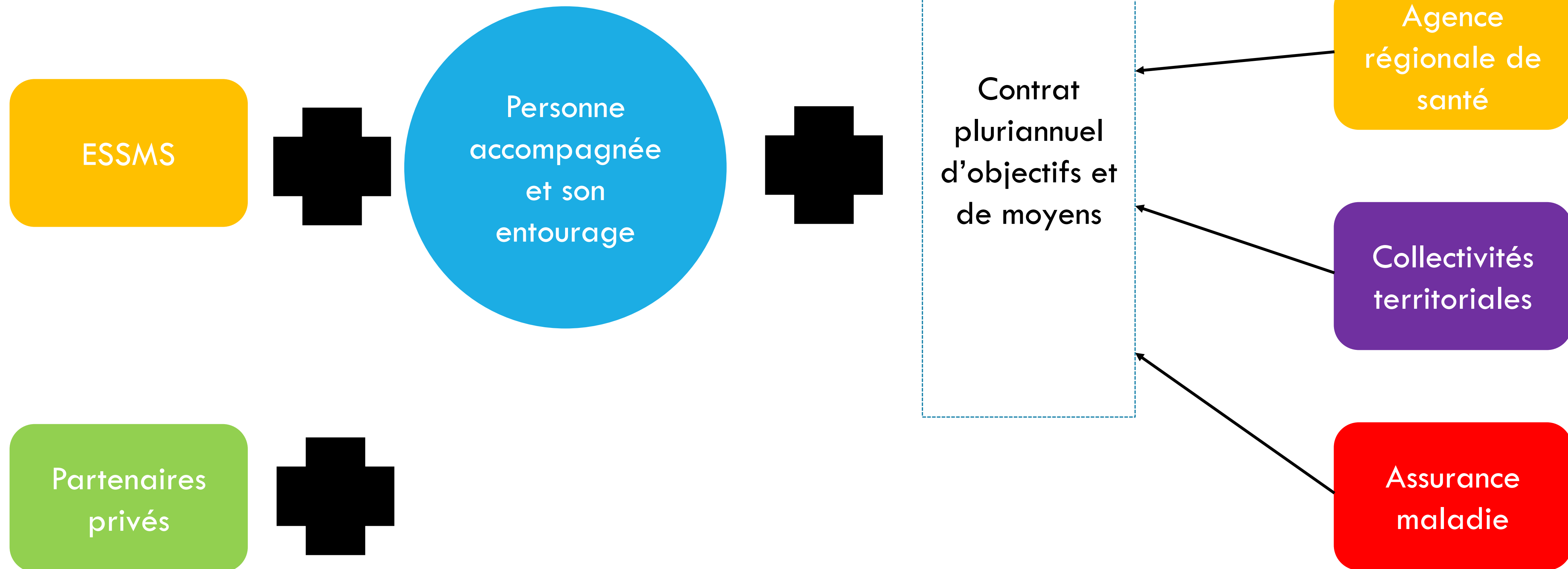




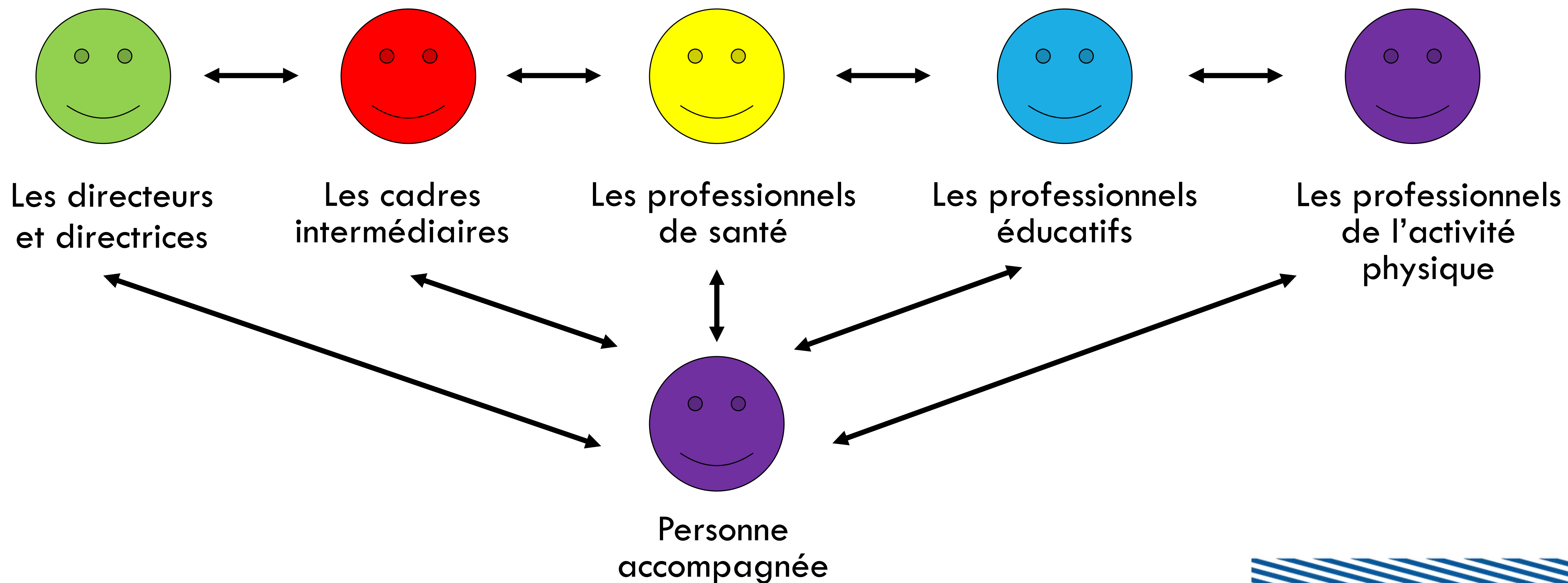
L'ACTIVITE PHYSIQUE EN ESSMS



QUI FINANCE LES ACTIVITES PHYSIQUE EN ESSMS



QUI ORGANISE L'ACTIVITE PHYSIQUE EN ESSMS



QUELLES ACTIONS SONT PROPOSEES EN ESSMS

- Mise en place d'une **séance d'activité physique** à l'extérieur de l'établissement ou du service
- Mise en place d'une **séance d'activité physique** à l'intérieur de l'établissement ou du service
- **Création d'une association** proposant des activités physiques
- Participation à l'organisation et aux activités d'un **événement**
- Actions de **sensibilisation** à l'activité physique
- **Accompagnement** vers la prise de licence



QUELLES RESSOURCES SONT MOBILISEES

- Personnel interne ou externe disponible et qualifié (compétences administratives, pédagogiques et pratiques) et bénévoles
- Recensement et mobilisation des associations proposant des activités physiques de proximité
- Recensement des aides financières existantes pour le public concerné (CPAM, MDPH...)
- Flotte de véhicules adaptée pour les déplacements
- Installations accessibles de proximité
- Acquisition et stockage de petits équipements
- Outils de communication et d'information





VIDIDUKH
UKR

TOKYO 2020

TOKYO 2020

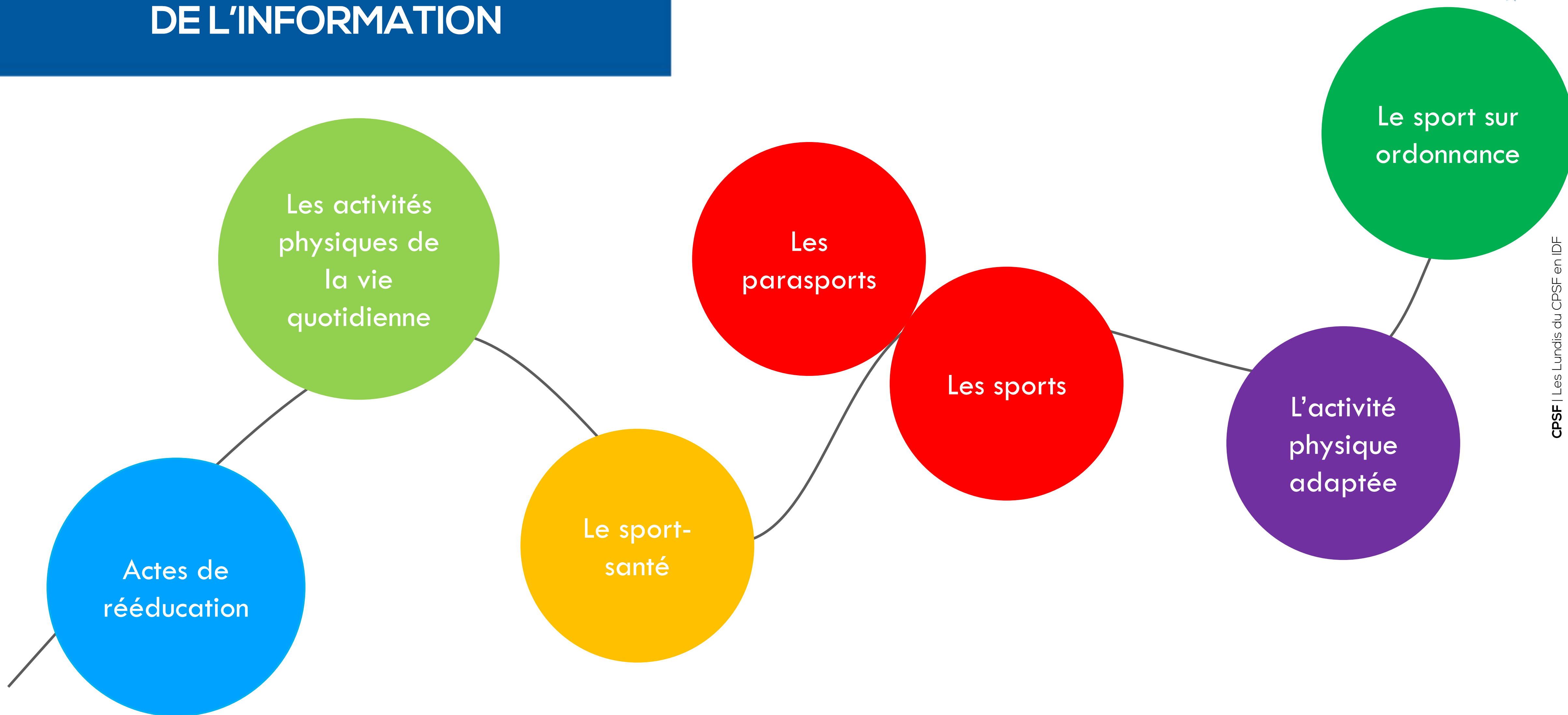
TOKYO 2020

SANEL

STONE

QUE MANQUE-T-IL POUR ALLER PLUS LOIN

DE L'INFORMATION



DU GRAIN A MOUDRE



- Une association a tenu un Forum d'Animation en septembre 2022 autour des ateliers d'actions culturelles, sportives et citoyennes.
- Le but était de favoriser l'inclusion des personnes vivant avec des troubles psychiques et/ou des fragilités psycho-sociales en structurant la rencontre avec d'autres structures de l'association et des partenaires (Groupes d'Entraide Mutuelle, une section sport adapté d'un club, une association de pratiques artistiques et le Comité Départemental Sport Adapté.)



DES EQUIPEMENTS

Absence
d'équipements
proches et flotte
restreinte

En fonction des
besoins, des
installations et
équipements
inaccessibles

Priorisation des
écoles qui rend
difficile l'accès à
des créneaux

En fonction des
établissements et
services, des
créneaux
inadaptés

En interne, un
manque de place ou
de financement pour
développer des lieux
de pratiques

DU GRAIN A MOUDRE



- Un foyer accueillant des personnes en situation de handicap s'est équipé en matériel sportif
- Il a également embauché du personnel en Activités physiques adaptées
- Ce foyer propose aujourd'hui des séances ouvertes à un public extérieur.



DES RESSOURCES HUMAINES

Dans le secteur santé et solidarité

- L'hébergement social et médico-social est fortement professionnalisé et le bénévolat y est quasi inexistant alors que la participation bénévole représente 63 000 ETP dans l'action sociale, soit 11 % des heures d'activité.
- Tensions en ressources humaines importantes, notamment dans les domaines de l'activité physique.
- Formation recherchée sur le sujet

Dans le secteur sport

- Le modèle historique du club sportif s'appuyant exclusivement sur des bénévoles perd aujourd'hui de sa force
- Au cours de la décennie 2000, le taux de croissance de l'emploi salarié a été quatre fois plus élevé dans le domaine du sport que la moyenne nationale.
- Plan France Relance (total de 110 M€ sur la période 2021-2022 dont 40 M€ dédiés à la formation

DU GRAIN A MOUDRE



- Création d'équipes mobiles composées de professionnels de l'activité physique afin de favoriser des séances au sein de l'ESSMS
- Projet porté par la Ligue de sport adapté Île-de-France
- En cours de développement en Seine-et-Marne





POUR NE PAS CONCLURE



QUELQUES POINTS-CLE

- Le mouvement parasportif peut s'adresser aux ESSMS non-spécialistes du handicap
- Les ESSMS explorent toutes les options possibles en matière d'activité physique pour respecter un accompagnement individualisé et évolutif : ils doivent mobiliser des ressources multiples et spécifiques en matière d'activité physique
- Les ESSMS n'ont pas (ou peu) de financement fléché par les pouvoirs publics en matière d'activité physique



CE QUE L'URIOPSS DEFEND AUPRES DES POUVOIRS PUBLICS

- 1) Prendre en compte et financer la diversité des activités physiques pour tous les publics accompagnés par les ESSMS
- 2) Décloisonner les secteurs de la santé, de la solidarité et du sport
- 3) Anticiper la demande en revitalisant le tissu associatif





QUESTIONS REponses





ACTUALITES



ACTUALITES

30 mars – **Championnat Régional Para-athlétisme SAJ** – Joinville le Pont



2 avril – **Handi-valide** – Viry-Chatillon



3-8 avril – **Semaine Olympique et Paralympique** – Ile-de-France



5 avril – « **Mes journées parasport** » - **Para Foot**– Champigny



6-9 avril – **Championnat de France Para tennis de table adapté** – Brie-Comte-Robert



15 avril – **Open régional Para Escalade** – Beaumont sur Oise



LES LUNDIS DU CPSF

EN ILE-DE-FRANCE



SAVE THE DATE

Lundi 24 AVRIL 18h30-19h30

**Thème : Les Maisons Départementales des
Personnes Handicapées : leurs missions et leur
implication en matière de sport**

**Avec la participation de
Sloane FALCONNET
MDPH 95**



Plus d'information

Thomas URBAN

Référent Paralympique Ile-de-France

t.urban@france-paralympique.fr

Me contacter

Thomas URBAN



t.urban@france-paralympique.fr



07 62 99 19 87
